

Centro de serrar  
„High-End“ 4D

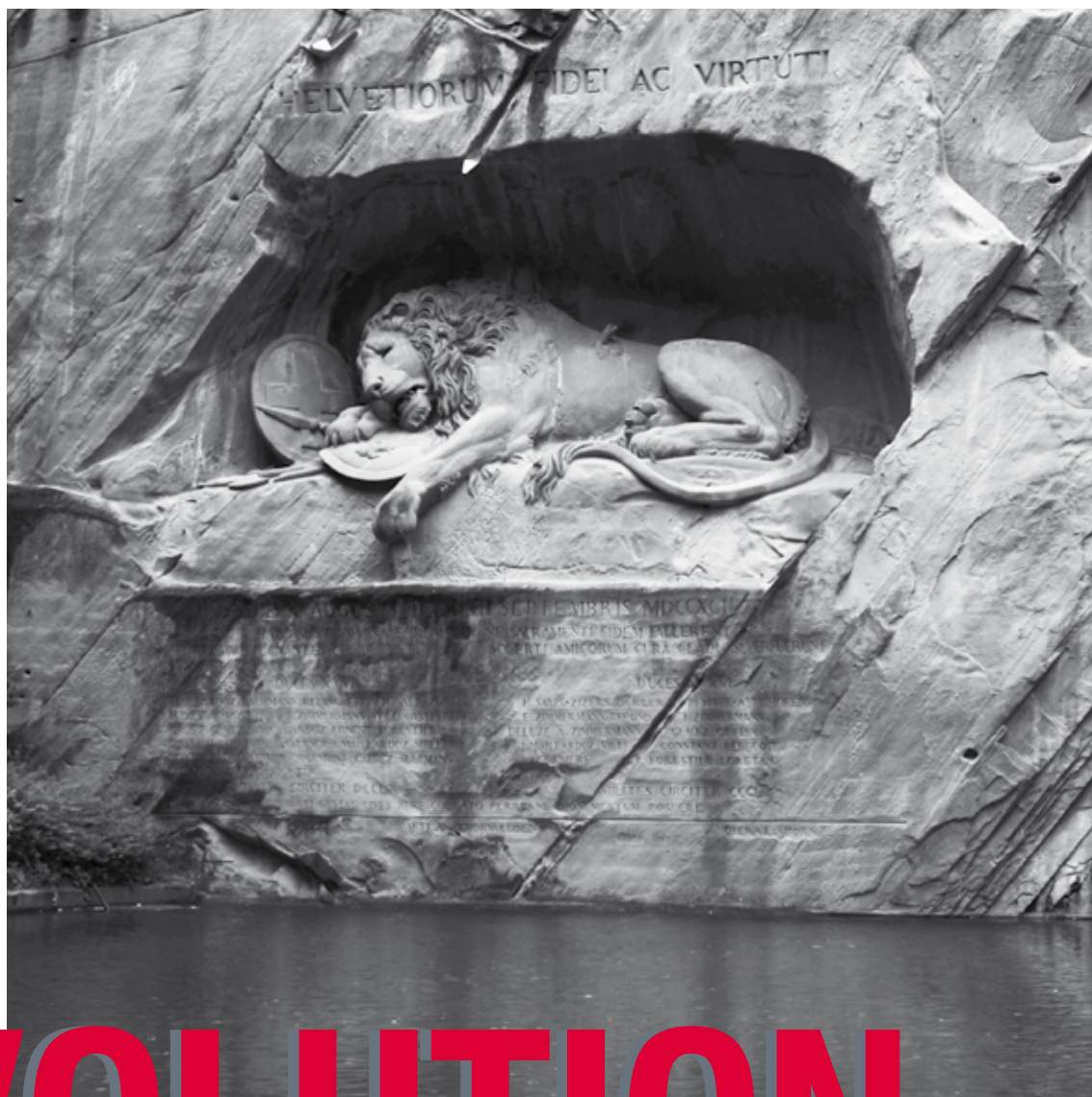
CONTROL

EVOLUTION

STANDARD

COMPACT

STRIEBIG



# EVOLUTION

Técnica de corte vertical  
da classe superior

Incluindo base de  
dados de ferramentas

Em série: elevada flexibilidade  
e repetibilidade absoluta.



# Experiência e inovação

## ■ O nome para técnica de corte vertical

A técnica de corte vertical é a nossa paixão e a nossa vocação. Enquanto fabricante único de máquinas de processamento de madeira a nível mundial focamo-nos exclusivamente numa categoria de produtos: seccionadoras verticais. Graças à nossa experiência, à enorme paixão da nossa equipa de desenvolvimento e ao vasto conhecimento quanto às necessidades diárias, conseguimos valores duradouros: a STRIEBIG, sinónimo de seccionadoras verticais.

Devemos a liderança no mercado há décadas à confiança dos nossos clientes, à marca consistente „Swiss Made”, com a mais elevada qualidade de produto, e à fiabilidade dos nossos parceiros comerciais.

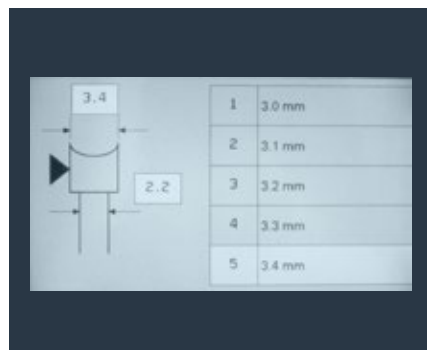


Uma identidade empresarial montada. Contrafortes de pilar de alumínio verticais formam a fachada da nossa sede em Littau, Lucerna, e representam uma boa relação com os nossos produtos e parceiros de mercado.

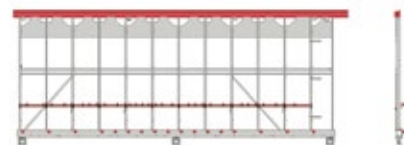
## ■ Em série: elevada flexibilidade e repetibilidade absoluta.

Na base de dados de ferramentas integrada você armazena os seus dados na área de corte, fresa perfilada e perfuração.

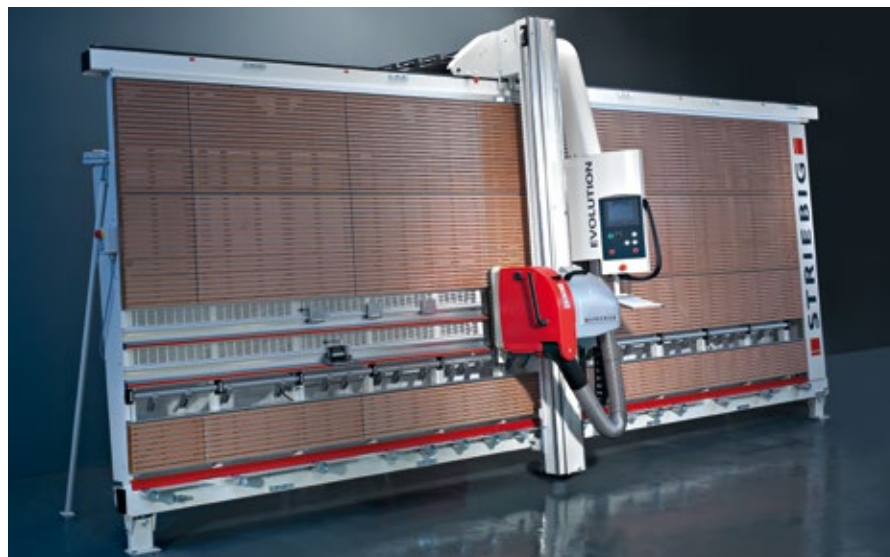
Uma preciosa vantagem na troca de ferramentas.



## ■ A estrutura de serra – sempre estável e precisa



- Peças de precisão da máquina fabricadas com precisão de 1/100 mm
- Estrutura de serra maciça, autoportante, soldada e resistente à torção
- Borda plana de apoio de contraplaca de bétula com apoio de pequenas peças integrado
- Perfil de guia auxiliar com cabo de massa próprio e três guias auxiliares para cortes repetidos
- Reconhecimento automático do suporte intermédio
- Bloqueio de rolamentos automático durante o corte de serra



Striebig EVOLUTION 6224 (a máquina na imagem inclui equipamentos especiais)

**Imagem do título:** „HELVETIORUM FIDEI AC VIRTUTI” – À lealdade e coragem dos Suíços, assim começa a inscrição do Monumento ao Leão de Lucerna. Em 1821 foi esculpido na parede de uma pedra de grés, segundo um modelo do dinamarquês Bertel Thorvaldsen. Com a alegoria do leão a morrer, o monumento honra os soldados da Guarda Suíça massacrados durante a tomada das Tulherias em 1792. O escritor norte-americano Mark Twain louvou o leão de Lucerna como sendo „o pedaço de pedra mais triste e comovedor do mundo”.



EVOLUTION

■ **Tocar e trabalhar**

„Touch & Saw” – este conceito revolucionário permite-lhe usar a serra com segurança e facilidade. Basta um toque para operar a EVOLUTION. O ecrã táctil a cores de 7,5 polegadas apresenta todas as funções.



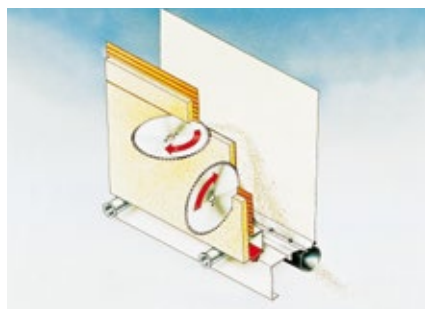
O dispositivo de orientação do operador e a identificação de erros são multilíngues. Símbolos explicativos guiam-no ao longo do menu. Apenas são apresentadas as funções que são possíveis de efectuar. Desta forma, excluem-se os comandos impossíveis de executar.

Com o indicador de horas de funcionamento de série o operador regista as horas na serra.

Através de uma ligação USB é possível introduzir de forma simples e prática as listas de corte elaboradas externamente.

■ **A aspiração de pó TRK – Ar sempre limpo**

Graças à aspiração de pó TRK integrada conseguimos reduzir os valores-limite de pó para claramente menos de 1 mg/m<sup>3</sup>. Desta forma, reduzimos em mais de 50 % os valores de referência em vigor.



■ **Barra de serra e unidade de serra – Sempre o corte certo**



A rotação automática do motor é apenas uma das inúmeras funções da EVOLUTION que auxiliam o corte manual.

■ **Barra de serra e unidade de serra**

- Construção de aço estável e duradoura
- Guias simples e sem folga
- Mais conforto graças ao funcionamento amplamente automatizado
- A instalação robusta dos rolamentos motorizados permite uma elevada precisão de corte
- Profundidade de corte 80 milímetros (opcional: 100 mm)
- Poderoso e potente motor de 5,5 kW (7,5 PS)
- Travão de motor electromagnético



Indicador laser do corte horizontal (de série)

■ **DMS – Sempre a mesma medida**



Sistema de medição digital DMS para ambos os eixos (de série). Precisão de indicador seleccionável entre 1,0/0,5 e 0,1 mm.

# Precisão, ergonomia, funcionalidade em perfeita ligação

## ■ EVOLUTION – Sempre a classe superior

Há quase uma década a EVOLUTION encontra-se no topo das seccionadoras verticais manuais. Várias funções automáticas facilitam o seu trabalho diário. O painel de operador de ecrã táctil com o inovador sistema de controlo PLC permite aceder de forma segura à diversidade de funções.

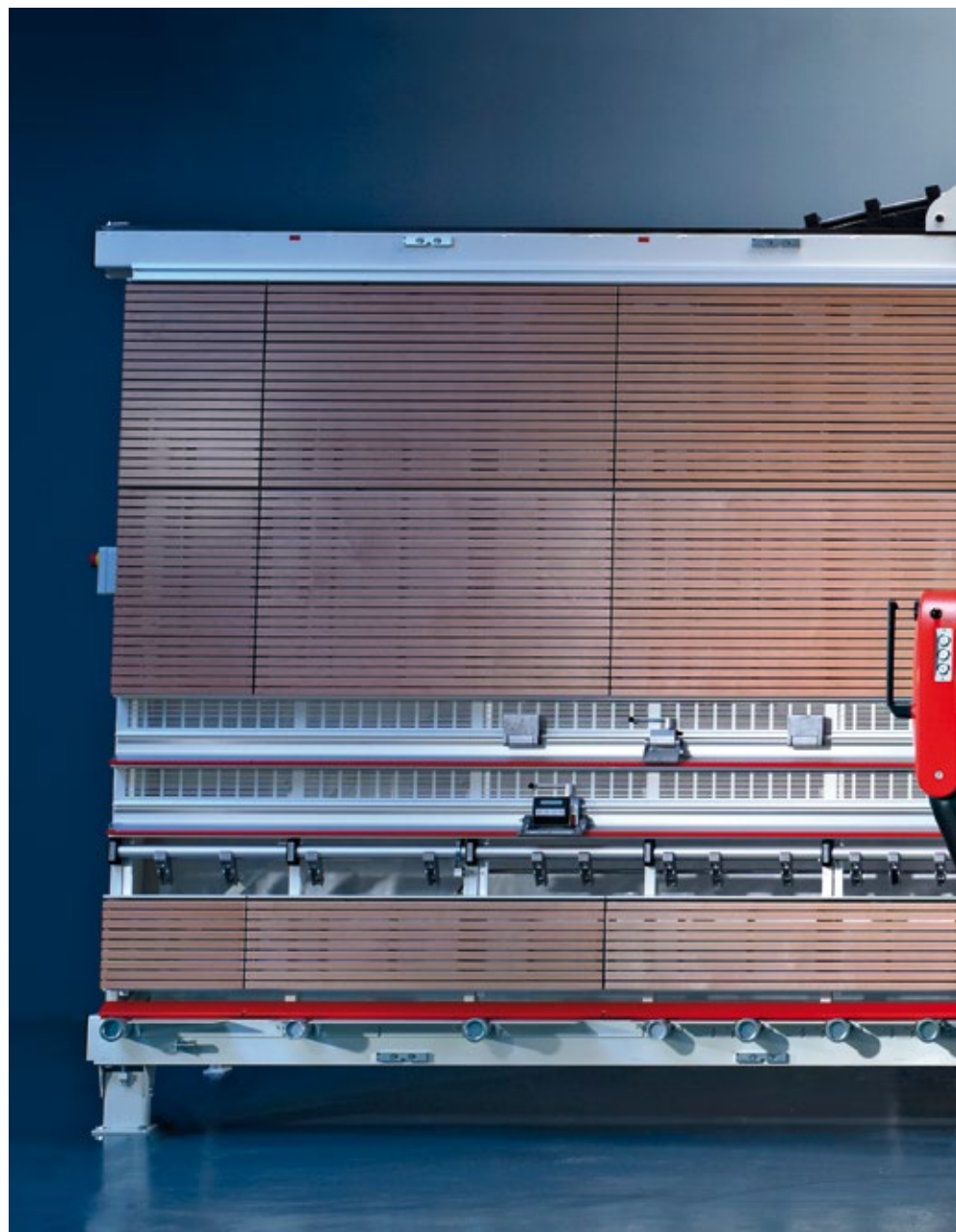
## ■ EVOLUTION – Sempre perfeitamente equipada de raiz

Tire as suas próprias conclusões – a máquina EVOLUTION contém um equipamento básico tão abrangente que dificilmente encontrará noutra serra de corte vertical.

- Sistema de medição digital DMS (ambos os eixos)
- Bloqueio automático da barra de serra com reconhecimento de pontos de corte
- Indicador laser do corte horizontal
- Bloqueio e rotação automáticos da unidade de serra
- Imersão e emersão automáticas da unidade de serra
- Ajuste de precisão automático do motor de serra
- Indicador de horas de funcionamento
- Base de dados de ferramentas
- Aspiração de pó TRK integrada especialmente potente. Valor-limite de pó claramente abaixo de 1 mg/m<sup>3</sup>.
- Suporte intermédio em alumínio ao longo de todo o comprimento da máquina
- Insonorização Supersilent

## ■ EVOLUTION – Sempre uma boa opção

Devido à imagem que apresenta, uma seccionadora EVOLUTION representa um elevado valor percebido. Com um design de produto várias vezes premiado (entre outros, prémio de design suíço), a máquina destaca-se das restantes máquinas de processamento de madeira. A ergonomia é funcional e de utilização fácil.



Striebig EVOLUTION 6224 (a máquina na imagem inclui equipamentos especiais)



**EVOLUTION**

EVOLUTION – Técnica de corte vertical da classe superior. Verifique por si mesmo através do vídeo.



# Versatilidade – Acessórios de acordo com as necessidades da sua EVOLUTION

Cada EVOLUTION já vem amplamente equipada de origem. Graças ao vasto leque de opções, a máquina pode ser ajustada para ir ao encontro das suas necessidades individuais. A pedido podem ser adaptadas medidas especiais. Contacte-nos para obter aconselhamento.

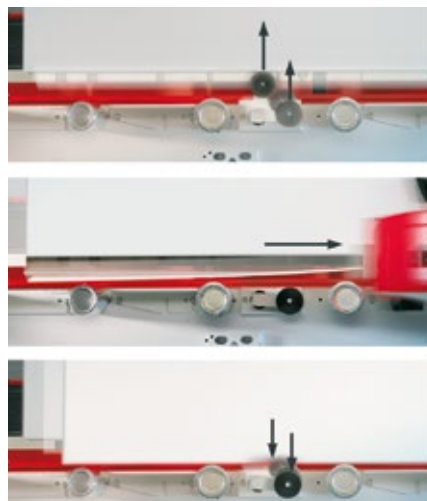
## ■ A variedade de acessórios EVOLUTION

- 4SB – Corte automático baixo
- EPS.x – Sistema de posicionamento electrónico para eixo x horizontal
- VSA – Unidade de pré-entalhe e serra
- WSG – Máquina de corte angular
- NVV – Dispositivo de perfuração para painéis de contraplacado e ferramentas de perfuração ajustável
- Suporte intermédio „High-End“
- Suporte para papel
- SSD – Motor de serra com velocidade progressiva
- Profundidade de corte 100 mm
- Motor de serra com 2 velocidades
- Tensão especial
- Isolamento para os trópicos

## ■ 4SB – O corte de separação baixo torna-se extremamente fácil



A opção 4SB para o corte de separação baixo facilita imenso o trabalho. Os painéis são mantidos em segurança por ventosas de vácuo, eliminando o trabalho físico pesado. Painéis com um comprimento até 5.300 mm e altura até 2.185 mm são automaticamente recortados em baixo com o sistema 4SB.



## ■ VSA – Ainda mais qualidade de corte em painéis revestidos



Redução de tempo, custos e ferramentas – as vantagens da unidade de pré-entalhe e serra. O VSA é imprescindível no caso de quantidades superiores e de uma qualidade eventualmente inferior dos painéis. Isto porque: A vida útil de uma lâmina principal aumenta sete a oito vezes. Uma lâmina de pré-entalhe supera pelo menos três lâminas principais.

## ■ EPS.x – Introduza as medidas e já está



Introduza as medidas, já está. O sistema de posicionamento electrónico EPS está totalmente integrado no painel de ecrã táctil. Permite um posicionamento simples e preciso aos 1/10 mm do eixo de corte horizontal.



EVOLUTION

■ **Perfurar e fresar – Aumente o seu leque de ofertas**

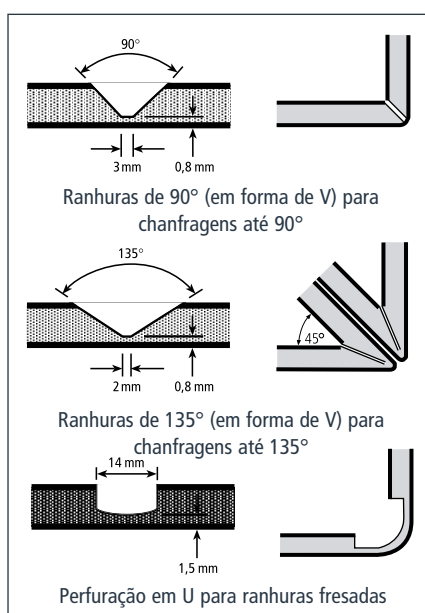


Em muitos pedidos são necessários trabalhos de perfuração ou fresagem. Estes podem ser efectuados sem problemas numa EVOLUTION. Pode fresar e perfurar painéis de derivado de madeira e de contraplacado.

Para perfurador ajustável e fresas de painéis de contraplacado é apenas necessário um suporte inferior na EVOLUTION. Desta forma, excluem-se enganos.



Com uma roda de regulação o suporte inferior é ajustado progressivamente (até 25 mm).



■ **Suporte para papel – Os seus documentos sempre à mão**



Mantido em segurança – o suporte para papel mantém a documentação de trabalho à mão directamente no painel de ecrã táctil.

■ **WSG – Cortar chanfraduras de encaixe perfeito**



A máquina de corte angular WSG pode ser aplicada à esquerda e direita de qualquer ponto de corte vertical. Monta-se fácil e rapidamente. Área de aplicação: painéis até 42 mm de grossura, ângulos exactos e chanfraduras de 0° a 46°.

■ **Suporte intermédio de material sintético reforçado com fibra**



As peças de apoio „High-End“ de material sintético reforçado com fibra oferecem uma protecção especial no caso de cantos particularmente sensíveis e cantos formados posteriormente.

■ **SSD – Motor da serra**

É especialmente recomendado quando são processados frequentemente materiais diferentes: SSD – o motor de serra com velocidade progressiva.



STRIEBIG 4D



CONTROL



EVOLUTION



STANDARD



COMPACT

# Convincente: dimensões e dados da EVOLUTION

Encontra-se no topo do mercado das seccionadoras verticais manuais: a EVOLUTION – a nossa classe superior para técnica de corte vertical. Ela liga o inovador funcionamento „touch & saw” ao elevado conforto do operador, à precisão até 1/10 mm e uma gama de acessórios abrangente.

EVOLUTION							
Tipo	Dimensão em mm				Área de corte em mm		
	C	A	P1*	P2	C	Avert	Ahor
6224	7161	3018	1741	1361	5300	2240	2100
6216	7161	2934	1700	1354	5300	2160	2016
6168	7161	2460	1500	1312	5300	1680	1540
5224	6161	3018	1741	1361	4300	2240	2100
5216	6161	2934	1700	1354	4300	2160	2016
5168	6161	2460	1500	1312	4300	1680	1540
4224	5161	3018	1741	1361	3300	2240	2100
4216	5161	2934	1700	1354	3300	2160	2016
4168	5161	2460	1500	1312	3300	1680	1540
EVOLUTION							
Peso da serra	aprox. 1200 kg		Velocidade da lâmina		4800 RPM		
Profundidade de corte	80 mm*		1 boca de aspiração de		Ø 140 mm		
Potência do motor de serra	5,5 kW		Ligação de ar comprimido		6 a 10 bar		
Diâmetro da lâmina	300 mm		Potência		7,5 kW		
Perfuração da lâmina	30 mm*1		Ligação à rede eléctrica		3 x 400 V / 50 Hz		
Nível de pressão sonora de emissão no local de trabalho $L_{pA}$			83 dB*3				
Tensões e frequências especiais disponíveis							

P1\* com montagem independente · P2\* com montagem na parede · \*1 com 2 cortes de perfuração de Ø 9 mm, raio de 30 mm · \*2 Opção: 100 mm · \*3 Normas de medição e valores de emissão segundo EN 1870-14, factor de insegurança de medição de K = 4 dB(A)  
(todas as indicações referem-se à unidade EVOLUTION tipo 6224)



O SWISS LABEL destaca a origem e a noção da qualidade dos produtos e serviços de origem suíça. A STRIEBIG AG está autorizada a utilizar esta marca.



EVOLUTION – Técnica de corte vertical da classe superior

Aspiração de pó TRK\*\* integrada especialmente potente. Valor-limite de pó claramente abaixo de 1 mg/m<sup>3</sup>.

\*\*TRK é a abreviatura de Technische Richt-Konzentration (concentração de referência técnica). Estes valores estão em vigor desde Julho de 1988 e indicam os valores máximos da concentração de pó de madeira no local de trabalho. O valor TRK é de 2 mg/m<sup>3</sup> da totalidade de pó relativamente ao valor médio de tempo de trabalho (turno) de 8 horas. É obrigatória a ligação a uma aspiração de pó externa. Para o cumprimento dos valores de referência TRK é necessário assegurar uma potência de aspiração de 20 m/seg (baixa pressão aprox. 1400 Pa) em protecções das ligações.

Striebig AG  
Grossmatte 26  
CH-6014 Luzern  
Tel. 0041(0)41 259 53 53  
Fax 0041(0)41 259 53 50  
www.striebig.com  
info@striebig.ch

